


Радиометка иммобилайзера BT-780 – устройство скрытого ношения, предназначенное для работы с охранной системой в качестве средства автоматической авторизации владельца.

Радиометка оборудована: кнопкой управления ; информационным световым индикатором **SEND**; датчиком движения - позволяет в отсутствие движения перейти в режим экономичного энергопотребления; радиоинтерфейсом 2.4GHz (защищённый протокол передачи данных Bluetooth 4.2 Low Energy); отсеком для размещения элемента питания **CR 2032**.

РАДИОМЕТКА РАССЧИТАНА ДЛЯ РАБОТЫ ПРИ ТЕМПЕРАТУРЕ от  $-10^{\circ}\text{C}$  до  $+40^{\circ}\text{C}$ , СТЕПЕНЬ ЗАЩИТЫ – КАТЕГОРИЯ IP40.

**SEND**



### СОВМЕСТИМОСТЬ

Pandora DXL 49x0 / 47x0 | UX 4G | X 4G | DX 4G (S/L) / 9x (LoRa/BT/B) / 6x  
PanDECT X 31x0 / 1900 (BT) / 1800 BT/L / 1700 BT / 1000 BT | BT 100 (NEW) | IS 577BT / 572BT

Интернет-адрес: [alarmtrade.ru](http://alarmtrade.ru)

Техническая поддержка: **8-800-700-17-18**  
[support@alarmtrade.ru](mailto:support@alarmtrade.ru)

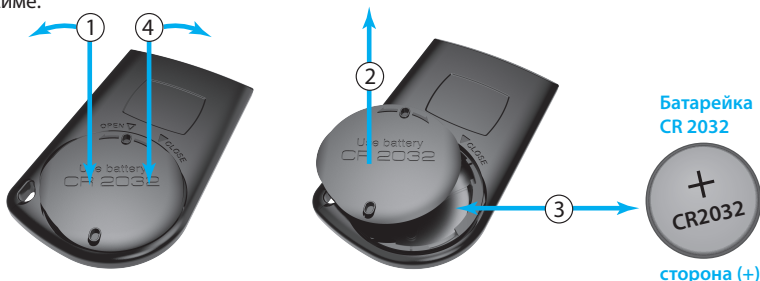
**!** Радиометка является унифицированным средством управления – работа радиометки зависит от функций системы/иммобилайзера. Для корректной работы не рекомендуется располагать радиометку рядом с металлическими предметами, магнитными и электронными устройствами (магнитные и кредитные карты, телефоны, ключи, брелоки и т.д.). Не подвергайте радиометку воздействиям высоких температур, попаданию влаги, сильным ударам. Рекомендуется располагать радиометку на поясе в отдельном чехле или в переднем кармане одежды.

### УСТАНОВКА/ЗАМЕНА ЭЛЕМЕНТА ПИТАНИЯ «CR 2032»







Для установки/замены элемента питания (батарейка CR 2032) необходимо аккуратно выполнить следующую последовательность действий:

- 1 поверните крышку батарейного отсека в направлении «OPEN»;
- 2 извлеките крышку батарейного отсека;
- 3 извлеките элемент питания из батарейного отсека и, соблюдая полярность, установите новый (при установке качественного элемента питания световой индикатор **SEND** произведёт три красных вспышки);
- 4 установите и поверните крышку батарейного отсека в направлении «CLOSE».

После завершения процедуры, можете продолжать эксплуатацию радиометки в штатном режиме.



## ФУНКЦИИ КНОПКИ

Нажатие	Функции
 коротко (зажигание выключено)	включение/выключение режима охраны (только для охранных систем)
 1 секунда (двигатель запущен)	включение режима «Поддержка зажигания» (только для охранных систем)
 2 секунды (охрана выключена)	внесение/изменение номера телефона владельца (только для охранных GSM систем)
 3 секунды (зажигание включено)	включение/выключение режима ТО
 6 секунд (режим программирования)	запись радиометки
 10 секунд	обновление программного обеспечения

## СВЕТОВАЯ ИНДИКАЦИЯ «SEND»


Сигналы	Описание
одна вспышка	включение/выключение режима охраны подтверждение включения режима охраны низкий уровень заряда (при установке элемента питания)
две вспышки	подтверждение выключения режима охраны
три вспышки	высокий уровень заряда (при установке элемента питания)
не светится светится постоянно	элемент питания разряжен (при установке элемента питания, при нажатии на кнопку)

## ЗАПИСЬ РАДИОМЕТКИ

- перейдите в уровень записи радиометки(-ок), см. руководство системы/иммобилайзера;
- на радиометке зажмите и удерживайте кнопку управления до шестой красной вспышки индикатора **SEND**;
- дождитесь подтверждения от системы/иммобилайзера и завершите или продолжите процесс записи следующей радиометки.

## ОБНОВЛЕНИЕ ПРОГРАММНОГО ОБЕСПЕЧЕНИЯ (ПО)

Загрузите мобильное приложение «Pandora BT» (Android / iOS) или «Pandora Спец» (Android) в смартфон или планшет оснащённый модулем Bluetooth 4.0 и выше:

- откройте мобильное приложение, произведите поиск устройства;
- зажмите и удерживайте кнопку радиометки  до десятой вспышки индикатора **SEND**;
- в мобильном приложении выберите обнаруженное устройство «BTM-760 boot» и начните обновление: «ИНТЕРНЕТ» – установка ПО через интернет-соединение; «ФАЙЛОВОЙ МЕНЕДЖЕР» – установка ПО из памяти смартфона (только для Android устройств).

**!** Актуальная версия программного обеспечения доступна на сайте [HTTPS://ALARMTRADE.RU](https://alarmtrade.ru) (РАЗДЕЛ ДЛЯ ЗАГРУЗКИ «Поддержка» → «Прошивки, инструкции и ПО»).